

Amundi Services, un accompagnement privilégié dans la distribution de vos expertises au sein de l'Union européenne

Amundi, leader européen de la gestion d'actifs, met à votre disposition ses savoir-faire et infrastructures vous permettant d'offrir en toute sérénité vos stratégies de gestion à vos investisseurs en Europe et au-delà.

Vous souhaitez assurer la promotion de vos expertises auprès de clients professionnels et non professionnels au travers de véhicules d'investissement qu'ils soient UCITS ou FIA. Cependant, vous ne bénéficiez pas ou ne souhaitez pas déployer l'infrastructure complète d'une société de gestion au sein de l'Union Européenne.

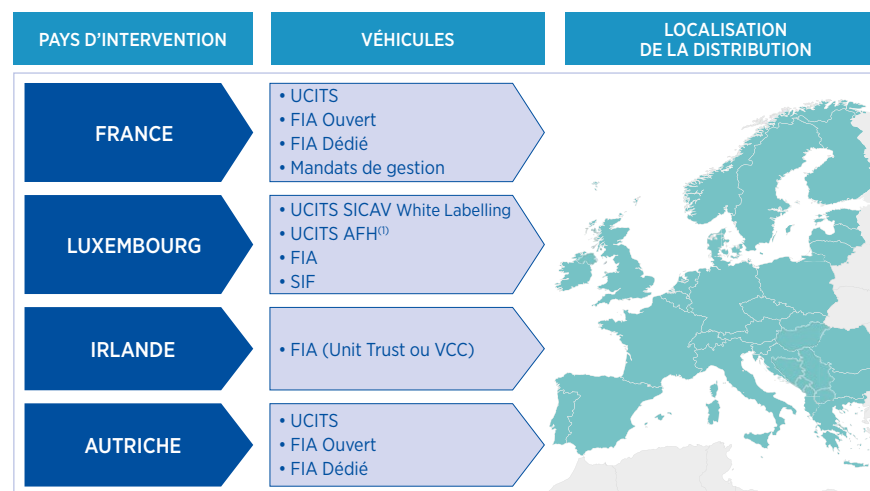
Amundi Services vous propose ses solutions d'hébergement allant de la création et maintenance des véhicules d'investissement au support à la commercialisation de ceux-ci. Amundi Services mobilise pour vous ses talents et ressources opérationnelles, situés notamment au cœur des principaux centres de domiciliation et de distribution de fonds d'investissement que sont le Luxembourg et l'Irlande.

Tout en vous donnant les moyens de déployer votre expertise de gestion en tant que conseil ou gestionnaire financier délégué, Amundi Services prend en charge tout ou partie des missions d'une société de gestion en conservant la responsabilité des prestations légales ou administratives et la supervision des fonctions déléguées. Amundi Services travaille avec la plupart des dépositaires et valorisateurs de la place.

Prestataire-partenaire, Amundi Services vous accompagne dans la mise en place de vos OPCVM et fonds d'investissement de tout type (FCP, SICAV) pouvant couvrir une large palette de classes d'actifs et d'instruments financiers.

Amundi Services dispose d'une gamme complète de solutions pouvant répondre à vos attentes en termes :

- de couverture de vos besoins de distribution transfrontalière, ou
- de développement de votre présence sur certains marchés nationaux notamment en France et en Autriche, où Amundi Services figure également parmi les leaders des solutions d'hébergement.



1. AFH est une SICAV de droit luxembourgeois utilisée comme véhicule d'hébergement des gestions hébergées.

Que vous soyez une société de gestion, un investisseur institutionnel, une fondation, une banque privée ou encore une banque d'investissement, Amundi Services est en mesure de vous offrir des supports dédiés ou ouverts à la commercialisation, variés et adaptés à votre cahier des charges ou à celui de vos clients ou bénéficiaires.

Pour ce faire, notre offre d'hébergement se veut flexible et modulaire.

NOS PRESTATIONS DE SOCIÉTÉ DE GESTION (MANAGEMENT COMPANY) VIS-À-VIS DU GESTIONNAIRE FINANCIER PROMOTEUR DE L'OPC

CONSEIL EN STRUCTURATION DE FONDS	<ul style="list-style-type: none"> Conception de la solution et mise en place du véhicule d'investissement d'un point de vue juridique et opérationnel Sélection des prestataires de services et mise en œuvre des délégations Coordination du projet et liaison avec les autorités de contrôle compétentes
GOVERNANCE & SUPERVISION	<ul style="list-style-type: none"> Mise à disposition de dirigeants responsables (Conducting Officers) au sein de la société de gestion et/ou d'administrateurs/membres du conseil d'administration de l'OPC Gestion des risques indépendante Supervision des fonctions déléguées et reporting auprès du conseil d'administration de l'OPC Exercice des droits de vote
SUPPORT OPÉRATIONNEL & REPORTING	<ul style="list-style-type: none"> Coordination des prestataires de services et gestion des relations auprès du/des régulateurs Maintenance de la documentation légale du véhicule d'investissement Mise en œuvre des reportings réglementaires et à destination des investisseurs (états financiers, EMIR, KIID, SRRI) Fatca / CRS (Beps) Officer Contrôle anti blanchiment
SUPPORT À LA COMMERCIALISATION & SERVICES D'ENREGISTREMENT PANEUROPÉEN	<ul style="list-style-type: none"> Passporting - Rédaction et dépôt de dossiers de notification de passeport auprès des autorités compétentes Coordination avec les représentants légaux et/ou agents payeurs locaux Reporting fiscal (calcul des indicateurs)

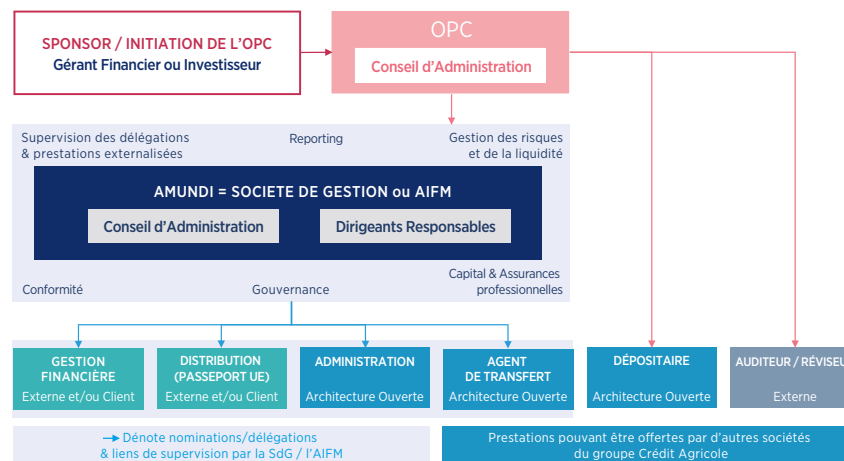
En complément de nos prestations de société de gestion (ManCo), nous vous proposons d'autres services à forte valeur ajoutée en support de vos activités d'investissement et de gestion de portefeuille mais aussi, le cas échéant, de votre démarche commerciale.

NOS PRESTATIONS COMPLÉMENTAIRES

SERVICES ET OUTILS DE GESTION	SERVICES DE SUPPORT À L'ACTIVITÉ COMMERCIALE
<ul style="list-style-type: none"> Couverture de change / Passif Gestion de Trésorerie Gestion du Collatéral Conseil en Investissement / Allocation d'actifs Due Diligence & Sélection de fonds tiers Table de négociation Prêt / emprunt de titres Gestion d'overlay Système de Gestion de Portefeuilles (PMS) 	<ul style="list-style-type: none"> Conseil & commercialisation : Stratégie Marketing, Promotion & Placement Référencement / Accès aux plateformes européennes de distribution de fonds Solutions de eDistribution / eCRM

GOVERNANCE ET ORGANISATION

Exemple des parties prenantes dans la supervision d'un OPC



Le présent document est à destination exclusive des clients professionnels et/ou des contreparties éligibles au sens de la Directive européenne n°2004/39 en date du 21 avril 2004 sur les marchés d'instruments financiers (la "Directive MIF"). Ce document n'est pas destiné à l'usage des résidents ou citoyens des États-Unis d'Amérique et des "U.S. Persons", telle que cette expression est définie par la "Regulation S" de la Securities and Exchange Commission en vertu du U.S. Securities Act de 1933. Ce document est communiqué à titre d'information exclusivement et à l'usage exclusif de la personne qui le reçoit. Il ne constitue en aucun cas une offre d'achat, un conseil en investissement ou une sollicitation de vente, ni la base d'un contrat ou d'un engagement de quelque nature que ce soit. Amundi Asset Management n'accepte aucune responsabilité, directe ou indirecte, qui pourrait résulter de l'utilisation de toute information contenue dans ce document. Amundi Asset Management ne peut en aucun cas être tenue responsable pour toute décision prise sur la base des informations contenues dans ce document. Ces informations ne doivent être ni copiées, ni reproduites, ni modifiées, ni traduites, ni distribuées sans l'accord écrit préalable d'Amundi AM. Ce document n'a été revu par aucune autorité de tutelle. Les informations fournies peuvent être modifiées sans préavis. Elles sont réputées exactes au 30 juin 2017.

Amundi Asset Management, Société par actions Simplifiée - SAS au capital de 1 086 262 605 euros - Société de Gestion de Portefeuille agréée par l'AMF sous le n° GP 04000036 - Siège social : 90, boulevard Pasteur - 75015 Paris - France - 437 574 452 RCS Paris. Conception et réalisation : Studio Graphique Amundi - Direction de la Communication - 09/2018.