

# Amundi Investissement Responsable Solutions & Services

Communication marketing

## Table des matières

Introduction .....	2
Amundi, votre partenaire responsable .....	3
Investissement Responsable (IR) <sup>1</sup> : au cœur de notre raison d'être .....	4
Mettre notre expertise au service des investissements durables et performants à long terme .....	5
Vous accompagner dans vos objectifs d'investissement responsable au travers de nos solutions innovantes .....	6
Vous accompagner dans vos ambitions d'investissement responsable .....	7
Investissement Net Zéro .....	8
stratégies Impact .....	9
Services Investissement Responsable .....	10
Activités de <i>Stewardship</i> .....	11
Conseil en Investissement Responsable .....	12
Ressources et outils dédiés à l'IR .....	13
<i>Thought-leadership</i> sur les sujets transversaux de l'IR .....	14
Membre des principales initiatives en matière d'IR et partenariats stratégiques avec des acteurs clés .....	15

# Introduction

Depuis notre création en 2010, l'investissement responsable a toujours été au cœur de la stratégie d'Amundi, véritable pilier de notre approche en gestion d'actifs.

En tant que partenaire de confiance, nous nous engageons à **créer une valeur durable pour nos clients**, en plaçant leurs intérêts au centre de notre démarche et en adoptant une vision globale et intégrée de leurs investissements. Nous sommes convaincus que l'intégration des critères Environnementaux, Sociaux et de Gouvernance (ESG) dans les décisions d'investissement est **un facteur clé** pour générer des rendements durables et créer de la valeur à long terme.

Avec **1 048 milliards d'euros d'actifs responsables sous gestion à fin décembre 2025**, nous sommes un acteur majeur de l'investissement responsable (IR). Nous nous engageons à rester à la pointe de l'innovation financière en matière d'IR afin d'accompagner nos clients tout au long de leur parcours consacré à l'IR.

Au fil des années, nous avons relevé les défis environnementaux et sociaux grâce à **des solutions d'investissement innovantes, disponibles à la fois au travers des fonds ouverts et dédiés**. Parallèlement, nous avons **développé une large gamme de services et d'expertises en IR** afin d'aider nos clients à naviguer dans un paysage en constante évolution.

Notre ambition est de rester le partenaire de référence en investissement responsable, en proposant **la gamme la plus complète de solutions RI et des stratégies sur mesure** adaptées aux besoins de nos clients. Nous nous engageons également à soutenir la transition et le financement climatique au **travers de partenariats public-privé innovants, un engagement actif et des investissements à impact**.

1. IR est l'abréviation d'Investissement Responsable

# Amundi, votre partenaire responsable

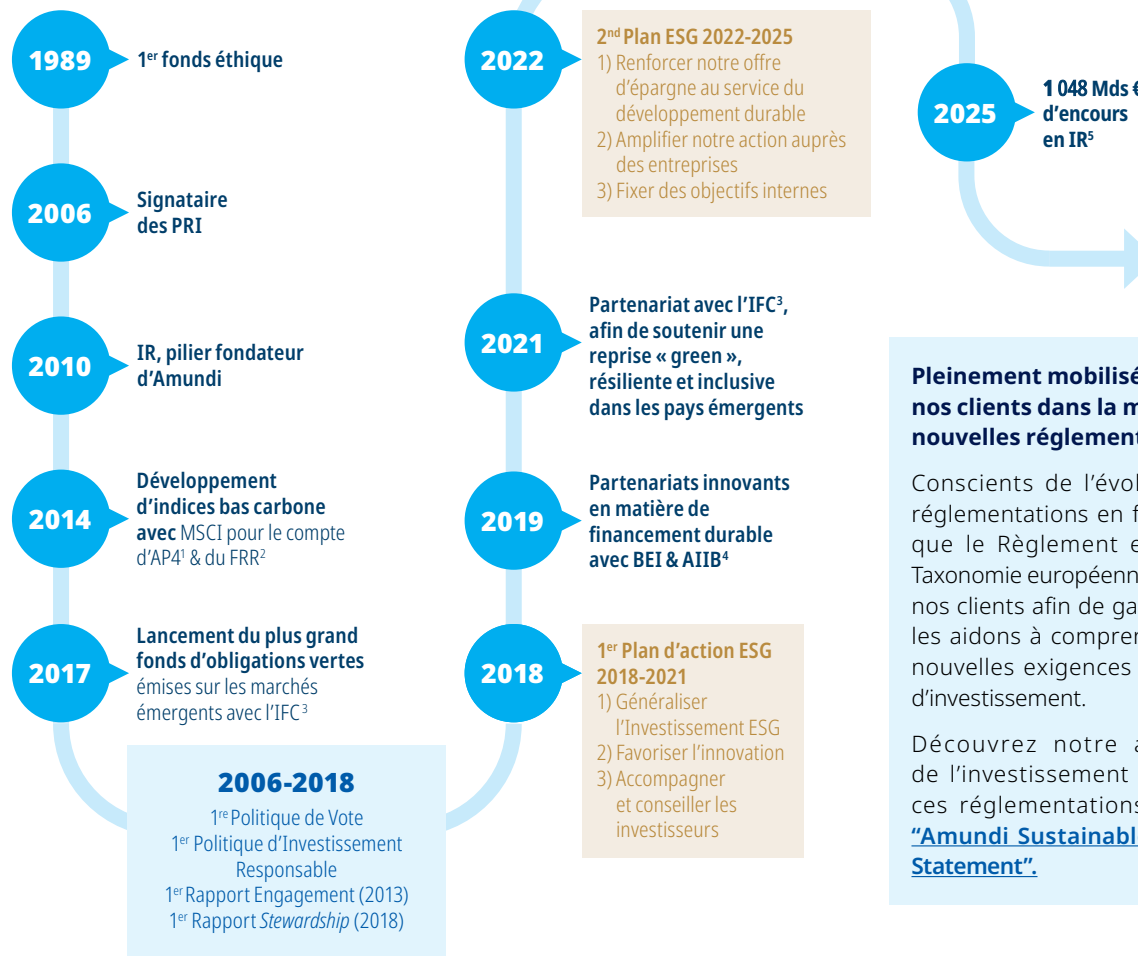
Nous sommes reconnaissants de la confiance que nos clients nous accordent pour investir en leur nom et veillons à ce que leurs intérêts à long terme soient au cœur de nos actions.

Nous sommes convaincus que notre approche de l'investissement responsable, associée à nos activités de *stewardship*, peut stimuler un changement réel tout en créant de la valeur durable sur le long terme. C'est pourquoi nous mettons pleinement à profit notre expertise en matière d'investissement responsable et notre vision à long terme pour générer des performances durables au bénéfice de nos clients.

Cette conviction nous a conduits à intégrer au cœur de notre philosophie et de nos pratiques d'investissement, les principaux enjeux de durabilité liés au changement climatique, à la préservation du capital naturel et à la cohésion sociale.

1. The Fourth Swedish National Pension Fund (AP4)
2. Fonds de Réserve pour les Retraites (FRR)
3. International Finance Corporation (IFC)
4. Banque Européenne d'Investissement (BEI) et Asian Infrastructure Investment Bank (AIIB)
5. Source : Amundi, Encours sous gestion (arrondis) à fin décembre 2025

## Les grandes étapes de l'IR chez Amundi



**Pleinement mobilisé pour accompagner nos clients dans la mise en œuvre de nouvelles réglementations.**

Conscients de l'évolution constante des réglementations en finance durable, telles que le Règlement européen SFDR et la Taxonomie européenne, nous accompagnons nos clients afin de garantir leur conformité, les aidons à comprendre et à intégrer ces nouvelles exigences dans leurs stratégies d'investissement.

Découvrez notre approche complète de l'investissement durable, conforme à ces réglementations, dans le document ["Amundi Sustainable Finance Disclosure Statement"](#).

# Investissement responsable : au cœur de notre raison d'être

L'investissement responsable est une partie intégrante de l'ADN d'Amundi depuis sa création, notre ambition étant de jouer un rôle clé dans la transition vers un avenir durable.

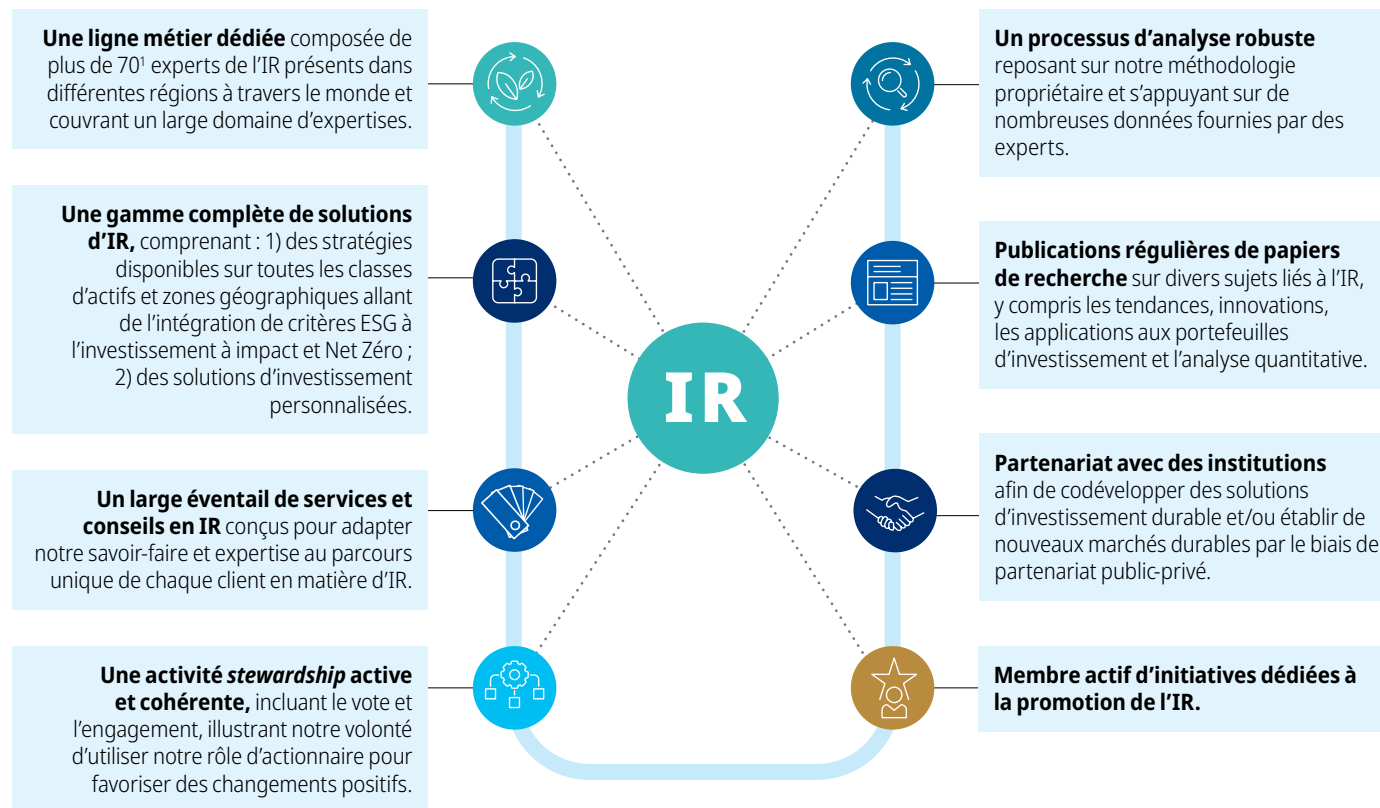
Nous nous engageons à accompagner nos clients dans leur transition vers un développement durable **en mettant à profit notre longue expérience** ainsi que nos solides ressources en matière d'investissement responsable pour les aider à relever les défis d'une transition réussie.

Dans le cadre de notre responsabilité fiduciaire, nous avons établi des **normes minimales et des politiques d'exclusion** sur des enjeux critiques de durabilité, déclenchant des procédures spécifiques de suivi et d'escalade en cas de non-respect, pouvant conduire à un engagement, à des actions de vote spécifiques (lorsque cela est applicable) ou à une exclusion.

Pour plus de détails, se référer :

[Politique Investissement Responsable Amundi →](#)

## L'investissement responsable au cœur de notre organisation, de notre offre et de nos pratiques :



1. Source : Amundi, Juin 2025 - Il ne peut être garanti que les professionnels actuellement employés par AMUNDI continueront à l'être, ni que les performances passées ou le succès de ces professionnels constituent un indicateur de leurs performances ou succès futurs.

## Mettre notre expertise au service des investissements durables et performants à long terme

Les risques liés aux critères ESG, et tout particulièrement ceux liés au changement climatique, redéfinissent le paysage mondial des risques. Chez Amundi, nous considérons **qu'une gouvernance d'entreprise rigoureuse et l'intégration systématique des enjeux ESG sont nécessaires pour générer des investissements durables et performants à long terme**. Les entreprises qui ne prennent pas soin de préserver l'environnement et ses ressources mettent en péril leur avenir et leur valeur, en s'exposant à des risques financiers et réputationnels majeurs.

Notre approche ESG intègre **une perspective de « double matérialité »**, évaluant à la fois l'impact des facteurs ESG sur la valeur des entreprises et l'influence de ces dernières sur les enjeux environnementaux et sociaux.

Notre mission principale est d'investir pour le compte de nos clients en **identifiant des opportunités susceptibles de générer des rendements durables sur le long terme**. Nous sommes convaincus que l'intégration des critères ESG aide les entreprises à mieux gérer leurs risques réglementaires et réputationnels, tout en améliorant leur efficacité opérationnelle. Des entreprises plus solides, résilientes et tournées vers l'avenir offrent ainsi de meilleures opportunités d'investissement pour nos clients.

Partenaire de confiance et engagé, nous accompagnons les investisseurs dans leur démarche d'investissement responsable au travers d'une offre complète et intégrée, reflétant nos engagements et nos convictions.

L'offre IR structurée autour de trois piliers :



**SOLUTIONS  
D'INVESTISSEMENT**

Investir durablement  
grâce à nos solutions IR



**SERVICES**

Renforcer votre  
gestion de l'IR



**CONSEILS**

Élaborer votre stratégie  
IR sur-mesure

## SOLUTIONS INVESTISSEMENT RESPONSABLE

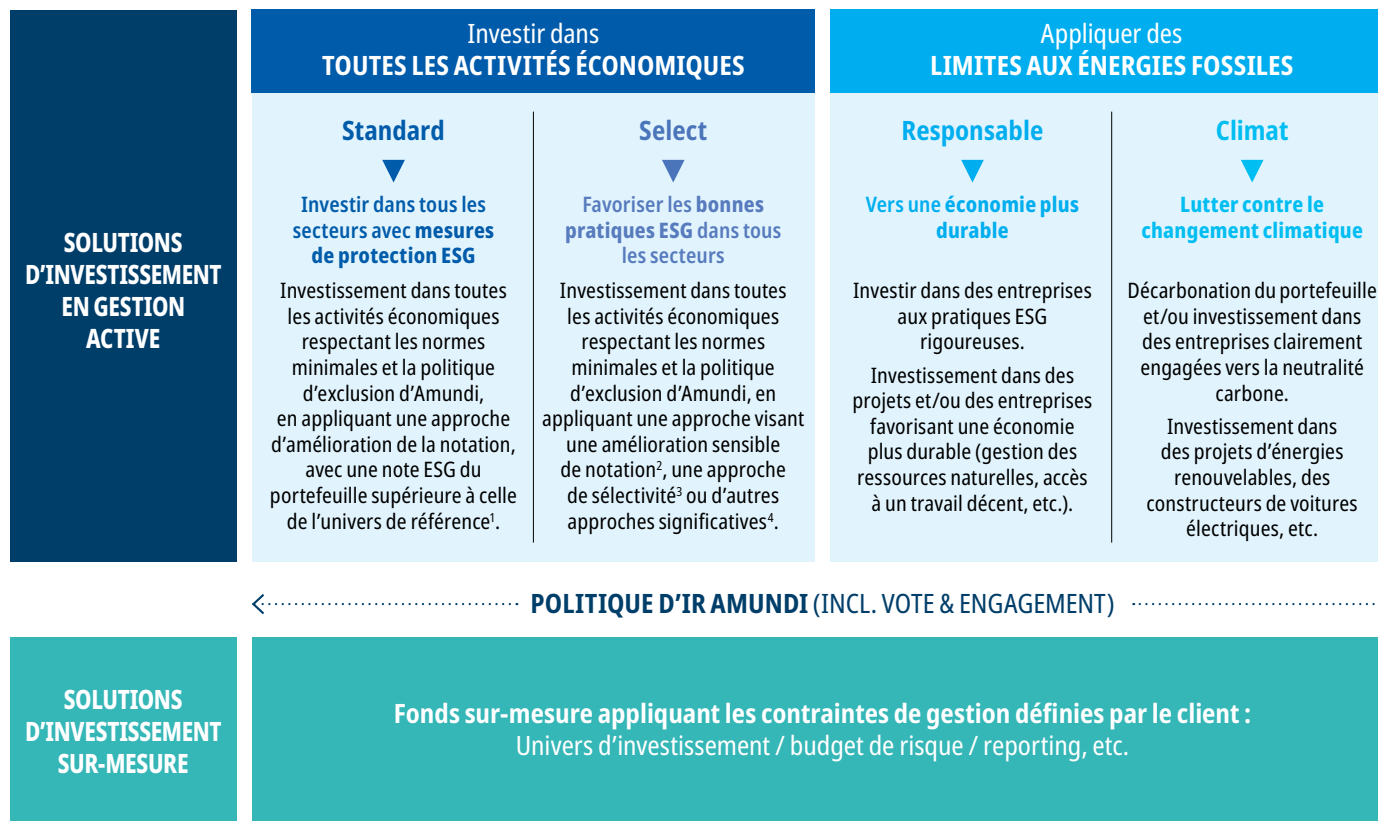
# Vous accompagner dans vos objectifs d'IR au travers de nos solutions innovantes

Au sein d'Amundi, nous croyons qu'il existe plusieurs façons d'intégrer les critères ESG dans les investissements. Que l'objectif soit de maîtriser les risques ESG ou de créer un impact positif pour la société, nous offrons **une large gamme de solutions responsables, adaptées aux préférences variées des investisseurs.**

Nos solutions couvrent **toutes les classes d'actifs et régions**, allant de l'intégration classique des critères ESG à des thématiques spécifiques comme le climat, disponibles en gestion active comme passive.

1. Ou autre forme d'intégration contraignante de la notation ESG dans le process d'investissement.
2. La note ESG ou autre note extra-financière moyenne du produit d'investissement doit être supérieure à la note d'investissement après élimination d'au moins 20% des titres les titres les moins bien notés.
3. L'univers d'investissement devrait être réduit d'au moins 20%.
4. Approches fondées sur une méthodologie significativement engageante telle que définies par l'AMF (Autorité des marchés financiers).

## Notre gamme active de solutions IR



..... POLITIQUE D'IR AMUNDI (INCL. VOTE & ENGAGEMENT) .....

..... POLITIQUE IR D'AMUNDI OU CELLE DU CLIENT .....

Veuillez vous référer à la Politique d'Investissement Responsable d'Amundi ainsi qu'à l'Amundi Sustainable Finance Disclosure Statement disponible [ici](#).

## SOLUTIONS INVESTISSEMENT RESPONSABLE

# Vous accompagner dans vos ambitions d'investissement responsable

## Votre partenaire pour les solutions d'IR en gestion passive.

Forts d'une longue expérience et d'un solide historique dans la construction et la réplcation d'indices de référence, nous sommes **un partenaire de confiance pour l'investissement en ETF et fonds indiciels**.

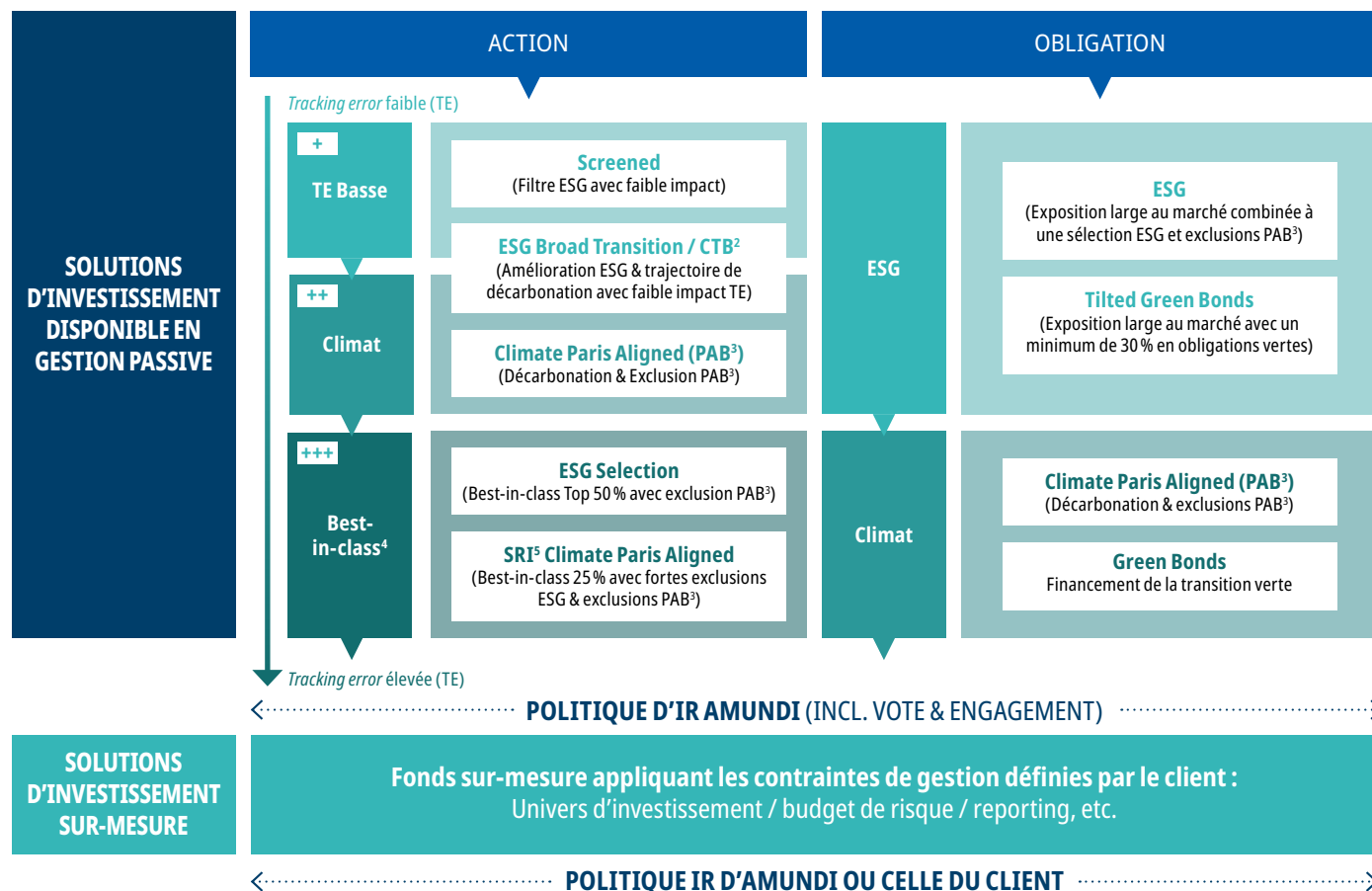
Notre gamme étoffée de solutions offre aux investisseurs **un large éventail de stratégies** couvrant plusieurs classes d'actifs, zones géographiques, secteurs et thématiques.

Plus particulièrement, **nous proposons l'une des gammes les plus étoffées d'ETF UCITS responsables<sup>1</sup>**, comprenant une vaste sélection de produits ESG et climatiques aux intensités ESG variées, allant d'une faible *tracking error* au *best-in-class*.

Au-delà des offres standards, nous créons également des **solutions d'indices sur mesure**, conçues pour s'aligner sur vos objectifs et contraintes spécifiques en matière d'investissement responsable.

1. Source: ETFGI Global ESG ETF and ETP industry insights, data as of May 2025, Amundi ETF has the largest range of responsible ETFs within the European UCITS ETF market.

## Notre gamme de solutions ETF IR



2. Climate Transition Benchmark - 3. Paris Aligned Benchmark - 4. Companies leaders dans leur secteur en matière de respect des critères ESG - 5. Socially Responsible Investment

## SOLUTIONS INVESTISSEMENT RESPONSABLE

# Investissement Net Zéro

En tant que pionnier de l'investissement responsable, nous soutenons la transition vers une économie à zéro émission nette d'ici 2050 (ou avant), conformément à l'Accord de Paris.

## Comment accompagnons-nous nos clients dans l'adoption de la neutralité carbone ?

### 1. Sensibiliser les investisseurs

Compte tenu de l'impact systémique du changement climatique, nous incitons les investisseurs à **intégrer dans leurs décisions d'allocation d'actifs les risques et opportunités liés à la transition Net Zéro**. Cette démarche leur permet de gérer de manière proactive les risques climatiques tout en tirant parti des opportunités émergentes en matière de financement climatiques.

### 2. Proposer des solutions d'investissement Net Zéro

Pour répondre au mieux aux attentes de nos clients et les accompagner dans leur trajectoire Net Zéro, nous avons conçu **une gamme complète de solutions innovantes couvrant un large éventail de stratégies, toutes classes d'actifs confondues**, et s'étendant à différentes zones géographiques (Monde, Europe, États-Unis, marchés émergents).

Nous proposons également **des services Net Zéro dédiés**, allant du reporting à des solutions technologiques d'analyse climatique complètes basées sur notre plateforme ALTO, ainsi que des **prestations de conseil** pour accompagner la transformation Net Zéro de l'ensemble des actifs de nos clients.

### 3. Dialoguer avec les entreprises pour définir et déployer une trajectoire Net Zéro

Dans le cadre de notre dialogue continu avec les sociétés en portefeuille, nous les engageons sur **l'importance de la décarbonation des chaînes d'approvisionnement, des produits et des portefeuilles**, en les incitant à fixer des objectifs de réduction des émissions et à évoluer vers des modèles économiques plus durables.

1. Amundi Leading Technologies & Operations

Notre offre s'articule autour de deux dimensions, non exclusives l'une de l'autre, et est accessible dans plusieurs régions et classes d'actifs.

#### ALIGNEMENT

Décarboner les portefeuilles d'investissement en veillant à ce que les émetteurs s'alignent progressivement avec une trajectoire de zéro émission nette d'ici 2050.

#### CONTRIBUTION

Investir dans des solutions qui contribuent positivement à l'adaptation et à l'atténuation du changement climatique telles que les énergies renouvelables, les bâtiments à faible émission de carbone, etc.



Gestion Active

Actions & Obligations

Actions Climat Thématique & Obligations Vertes

Gestion diversifiées & Actifs non-côtés



Gestion Passive

ETFs Actions et Obligations & Solutions Indicielles Climat

ETFs Actions Thématique Climat & ETFs Obligations Vertes

## SOLUTIONS INVESTISSEMENT RESPONSABLE

# Stratégies Impact

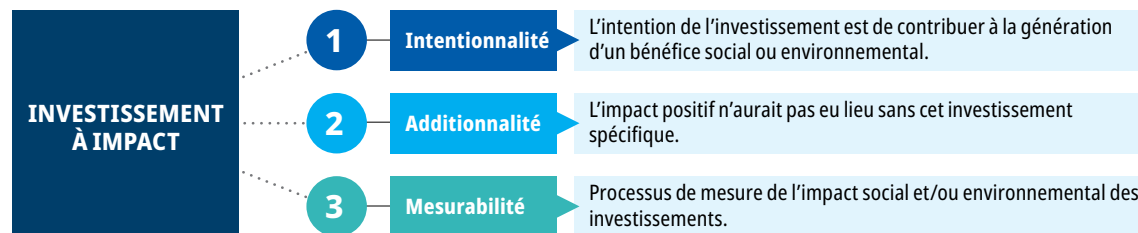
## Que signifie Impact ?

L'impact fait référence aux externalités sociales et/ou environnementales positives attendues des investissements. Il est mesuré par rapport à des objectifs d'impact spécifiques qui ont été définis ex ante et sur la base de l'intentionnalité des investisseurs ou, le cas échéant, des entreprises dans lesquelles ils investissent.

Notre ambition est de poursuivre l'élargissement de notre gamme à impact pour soutenir les domaines où le secteur privé peut faire une réelle différence tels que la transition climatique, la cohésion sociale, la préservation du capital naturel et les ODD.

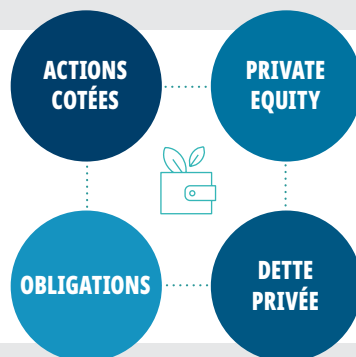
Afin d'accompagner nos clients dans leur recherche d'impact mesurable et de performance financière, nous offrons une large gamme de solutions **d'investissement à impact**.

Nous avons développé un **cadre propriétaire doté de critères clairs** pour qualifier les produits d'impact, fondé sur les notions clés **d'intentionnalité, de mesurabilité et d'additionnalité**. Pour être éligibles en tant que produits d'impact, les fonds doivent obtenir un score minimum sur chacune de ces trois dimensions.



## Investissement avec impact

S'appuyant sur notre long historique en investissement à impact et sur nos stratégies d'obligations vertes développées en partenariat avec des acteurs internationaux de premier plan tels que l'IFC, nous disposons d'une solide expérience dans la gestion de solutions d'impact. **Nous développons des stratégies innovantes à impact environnemental et social, sur plusieurs classes d'actifs :**



## Membre d'alliances d'investissement à impact de premier plan

Nous sommes fiers d'être signataires des **Operating Principles for Impact Management (OPIM)**, la promotion de normes mondiales pour la gestion des investissements à impact. Pour plus d'informations, veuillez consulter [Amundi OPIM Disclosure Statement](#).

En décembre 2023, nous avons également rejoint **the Global Impact Investing Network**, augmentant l'ampleur et l'efficacité de l'investissement à impact dans le monde entier avec des investisseurs partageant les mêmes objectifs.

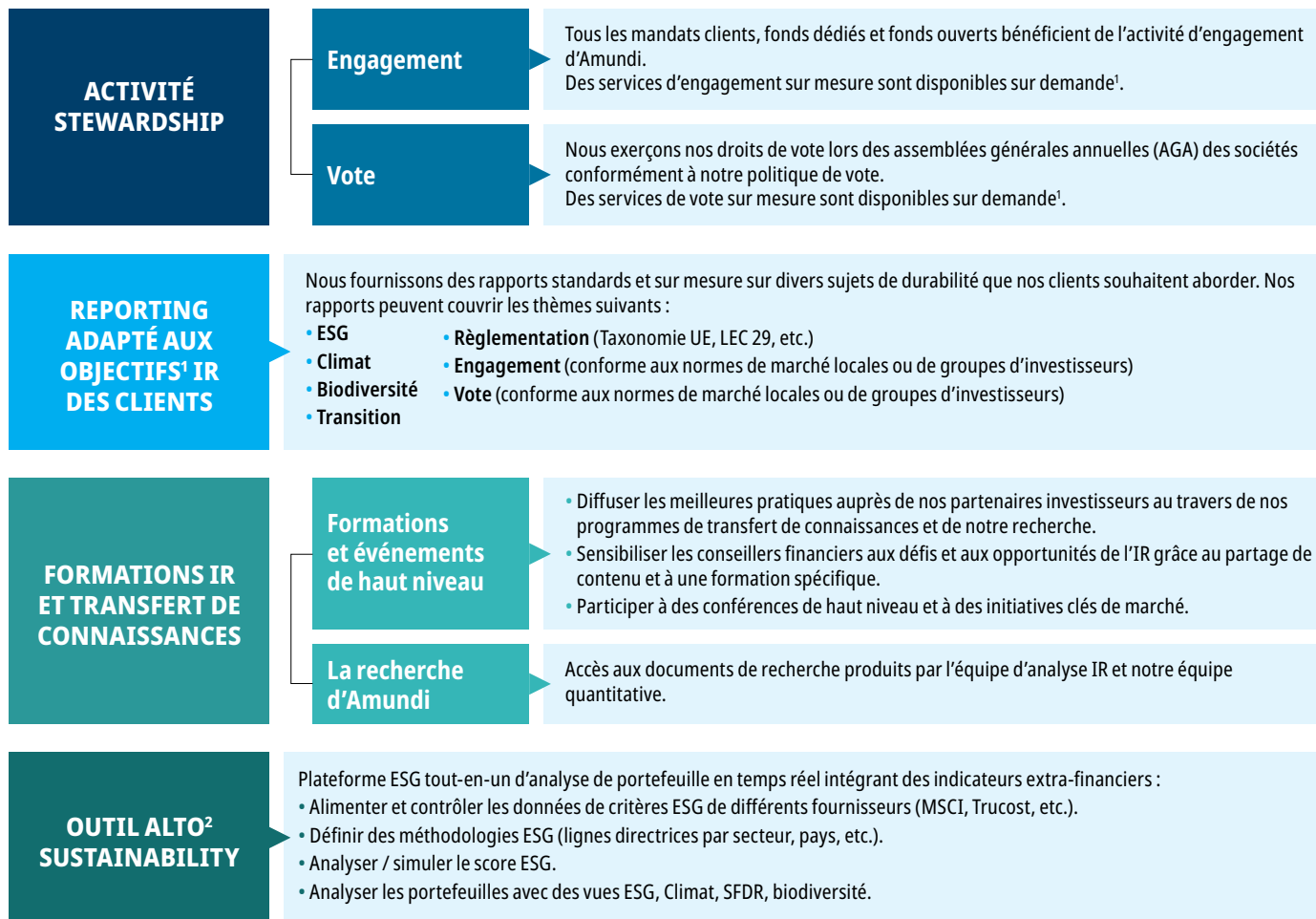
## SERVICES INVESTISSEMENT RESPONSABLE

# Services Investissement Responsable

Afin de compléter sa large gamme de solutions d'investissement, Amundi propose à ses clients des services en matière d'IR leur permettant de s'engager vers un monde plus durable.

1. Les services sur mesure sont soumis à une étude de faisabilité et à des frais supplémentaires

2. Amundi Leading Technologies & Operations



## SERVICES INVESTISSEMENT RESPONSABLE

# Activités de Stewardship

Nos activités d'engagement et de vote sont au cœur de notre démarche d'investissement responsable. Elles visent à influencer les activités ou le comportement des entreprises détenues par Amundi afin de préserver et favoriser le capital économique dans le cadre de notre recherche de création de valeur à long terme pour les portefeuilles de nos clients.

Ces activités constituent **un volet essentiel de la gestion globale des risques**, en traitant les risques de durabilité afin de protéger les portefeuilles notamment des risques de réputation. Une entreprise qui néglige la protection de notre capital naturel et ses ressources met en péril sa viabilité et sa valeur future.

Ces activités sont conduites par **une équipe de plus de 40 analystes ESG et de gouvernance d'entreprise** répartie sur 5 implantations dans le monde, qui couvrent l'ensemble des enjeux de durabilité. Nous menons des **actions d'engagement au niveau des émetteurs, y compris ceux présents dans les fonds indiciels**. En déployant ces efforts à grande échelle, nous avons développé la **capacité d'influencer les émetteurs pour améliorer leurs pratiques ESG** et produire un impact positif sur des thématiques clés de durabilité.

1. Source : [Amundi 2024 Engagement Report](#)

2. Source : [Amundi 2024 Voting Report](#)

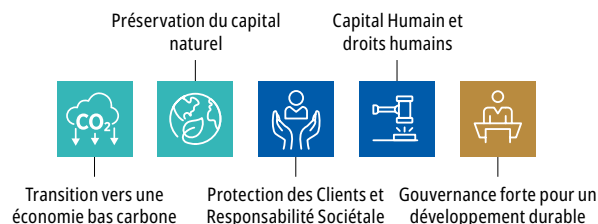
3. Source : [ShareAction's Voting Matters 2024 report](#)

4. Source : [ShareAction's Voting Matters 2023 report](#)

## Notre programme de stewardship se déploie autour de deux axes :

**1. Politique d'Engagement pro-actif :** dialogue direct avec les sociétés en portefeuille pour obtenir, dans un délai donné, des changements concrets. Les entreprises issues d'un engagement réussi seront mieux armées pour relever les défis à venir.

### Nos efforts d'engagement se concentrent sur 5 domaines :

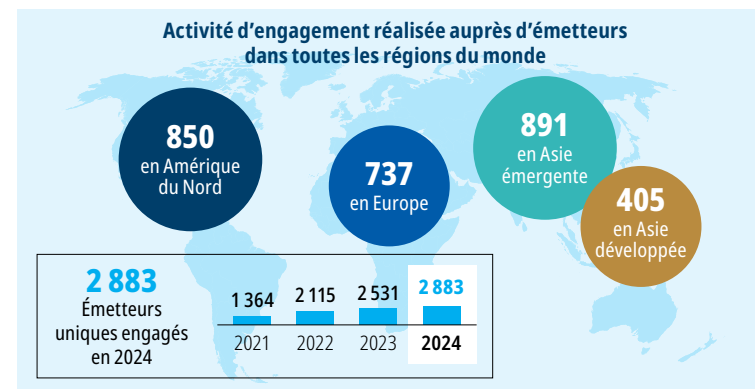


**2. Politique de vote exigeante,** plaçant les dimensions environnementales et sociales au premier plan et visant à sensibiliser les instances de gouvernance et les conseils d'administration aux enjeux et opportunités de durabilité. À cette fin, notre équipe dédiée exerce le droit de vote de manière centralisée et pour le compte de nos clients sur l'ensemble des fonds ouverts sur lesquels elle dispose d'une pleine discrétion. [Politique de Vote.](#)

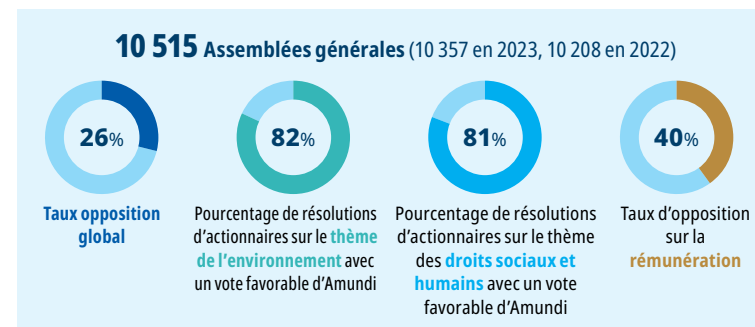
## Reconnaissance de notre politique de vote

Notre leadership en matière de pratiques de vote a été reconnu par des parties prenantes externes, comme en témoignent nos classements dans les rapports Voting Matters de ShareAction au cours des dernières années. Ces rapports évaluent le comportement de vote des plus grands gestionnaires d'actifs sur les résolutions d'actionnaires liées aux principaux enjeux environnementaux et sociaux. Amundi était classée 6<sup>e</sup> en 2024<sup>3</sup> et 3<sup>e</sup> en 2023<sup>4</sup>.

### Chiffres clés sur l'engagement en 2024<sup>1</sup>



### Key 2024 Voting Statistics<sup>2</sup>



## CONSEIL INVESTISSEMENT RESPONSABLE

# Conseil en Investissement Responsable

Dans notre démarche d'accompagnement auprès de nos clients, nous tenons compte du degré d'avancement de chacun en matière d'investissement responsable. Qu'il s'agisse d'aligner des portefeuilles sur des objectifs climatiques, ou d'anticiper des risques ESG majeurs, nos spécialistes s'engagent à aider les investisseurs à atteindre leurs objectifs tout en tenant compte de leurs contraintes spécifiques.

Ainsi, en complément de notre large portefeuille de solutions et services en investissement responsable, nous avons développé une offre de conseil complète et modulaire permettant à nos clients de tirer parti de nos analyses et de notre expertise. Notre objectif est de les **accompagner dans la définition de leurs objectifs en matière d'investissement responsable, le choix des approches privilégiées et la sélection des outils nécessaires pour mesurer l'atteinte de ces objectifs**, le tout en cohérence avec leur philosophie et leurs besoins évolutifs.

## NOTRE OFFRE DE CONSEIL MODULAIRE

Offre fortement personnalisable en fonction des besoins du client

- 1 Élaboration de la politique d'IR**

Transformez vos valeurs et vos contraintes en lignes directrices pour votre politique d'IR.

**Construire une politique d'IR en tenant compte de vos valeurs et contraintes en termes de :**

  - ✓ Lignes directrices en matière d'investissement responsable
  - ✓ Élaboration de votre politique IR
  - ✓ Politique d'engagement et de vote
- 2 Filtrage du portefeuille ESG et Plan d'action**

Évaluer le(s) risque(s) sous-jacent(s) du/des portefeuille(s) via des notations ESG ligne par ligne et proposer un plan d'action.

**Analyser les notations ESG de votre ou vos portefeuilles et proposez un plan d'action en ligne avec votre politique ESG :**

  - ✓ Filtrage ESG / carbone / climat de votre (vos) portefeuille(s)
  - ✓ Plan d'action pour aligner votre ou vos portefeuilles sur les objectifs ESG ou carbone souhaités
- 3 Norme du marché de l'IR**

Fournir des lignes directrices pour aligner le(s) portefeuille(s) avec les initiatives, les labels et la réglementation au niveau mondial.

**Analyser les notations ESG de votre ou vos portefeuilles et proposez un plan d'action en ligne avec votre politique ESG :**

  - ✓ Analyse des écarts ESG des portefeuilles existants et cibles
  - ✓ Lignes directrices IR pour rendre le(s) portefeuille(s) conforme(s) à la réglementation, aux initiatives mondiales ou aux labels durables

# Ressources et outils dédiés à l'IR

## Une ligne métier dédiée

**Nous avons placé l'IR au cœur de notre organisation en créant une ligne métier dédiée à l'IR.** Notre équipe mondiale d'experts en IR offre de solides capacités d'analyse et une solide expérience avérée dans la conception d'outils, de méthodes et de solutions d'investissement responsable répondant à une grande variété de besoins en matière d'IR. Cette expertise nous permet de pouvoir adresser des problématiques complexes et de couvrir un large éventail de sujets et d'émetteurs d'IR.

### 3 pôles régionaux composés de +70 experts IR avec de multiples domaines d'expertise<sup>1</sup>



### Méthode et solutions ESG

- Méthodologie de notation ESG exclusive
- Engineering

### Recherche IR, Engagement et Vote

- Méthodologies exclusives d'évaluation de la durabilité des émetteurs
- Activités de *stewardship* incluant Vote et Engagement

### Développement & Advocacy

- Développement de solutions, de conseils et de services d'IR sur mesure
- *Advocacy* and communication externe

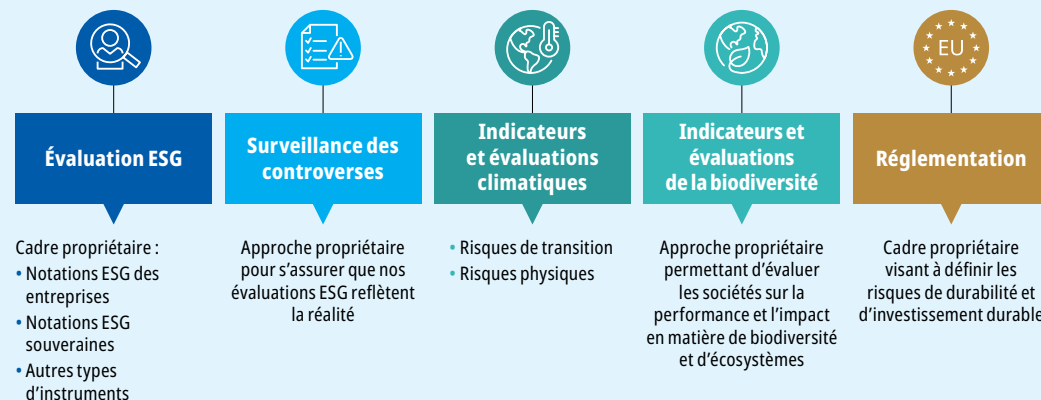
1. Source : Amundi, Juin 2025. Rien ne garantit que les professionnels actuellement employés par AMUNDI continueront d'être employés par AMUNDI ou que les performances ou les succès passés de ces professionnels servent d'indicateur des performances ou des succès futurs de ces professionnels.

## Cadres méthodologiques propriétaires

Nous avons élaboré un ensemble complet de méthodologies, de notations, de cadres et de mesures afin d'évaluer la performance des émetteurs sur les enjeux ESG et leur exposition aux risques liés à l'ESG ainsi que les opportunités en matière de durabilité.

Grâce aux données issues de fournisseurs de premier plan et à nos analyses propriétaires, nous développons une compréhension approfondie des entreprises, offrant ainsi des informations précieuses à nos équipes d'investissement.

### Vue d'ensemble de nos méthodologies, évaluations et mesures exclusives



# Thought-leadership sur les sujets transversaux de l'IR

Nous diffusons régulièrement nos analyses prospectives sur un large éventail de thématiques liées à l'investissement responsable, des tendances émergentes à l'intégration des critères ESG dans les portefeuilles.

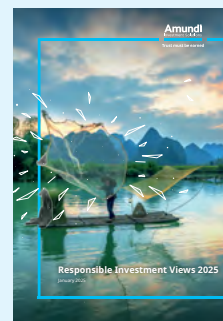
Ces publications visent à renforcer la compréhension des enjeux et opportunités de l'investissement responsable, à clarifier un paysage en rapide évolution et à fournir des pistes concrètes pour intégrer une démarche ESG dans les stratégies d'investissement.

Plus d'articles disponibles sur Amundi Research Center →

## Vues et tendances de l'IR

Aperçu des dernières tendances en matière d'IR et de leurs implications pour les investisseurs

- [Amundi Responsible Investment Views 2024](#) →



## Papiers de recherche

Des articles de recherche académique approfondis avec des résultats empiriques précieux sur des sujets liés à l'IR

- [À framework for structuring a blended finance fund](#) →
- [An introduction to carbon pricing](#) →
- [Modeling direct and indirect climate-related physical risks](#) →



## ESG Thema

Des informations sur le changement climatique, la biodiversité et les questions sociales, enrichies d'études de cas d'investissement

- [Blue Economy: Ready, set, sail!](#) →
- [When extreme becomes the new normal: how to address physical climate risks](#) →
- [Investing in gender equality: Momentum is growing](#) →



## Investment Insights

Publications prospectives régulières pour éclairer les enjeux ESG, décrypter les évolutions et fournir des pistes concrètes d'intégration dans les portefeuilles

- [Using factor investing to integrate sustainability objectives into a "3D" portfolio](#) →
- [Integrating biodiversity into portfolios: a bespoke framework](#) →
- [Net Zero investing and its impact on a 60-40 allocation](#) →



# Membre des principales initiatives en matière d'IR et partenariats stratégiques avec des acteurs clés

Nous avons rejoint plusieurs initiatives de marché pour agir en tant qu'ambassadeurs de **l'investissement responsable, en sensibilisant et en suscitant des actions sur les sujets liés à l'IR**. Parallèlement, nous entretenons des partenariats avec des acteurs clés du marché - et en développons de nouveaux - afin de relever les défis du développement de la finance durable.

## Initiatives de marché<sup>1</sup>

### Environnemental



Une alliance de plus de 180 gouvernements, entreprises et organisations nationales et infranationales qui s'engagent à accélérer la transition du charbon vers l'énergie propre.



Organisation d'investisseurs mobilisant la communauté financière pour un futur net-zero, résilient et pro-nature.



Initiative internationale mobilisant les principaux émetteurs mondiaux pour agir contre le changement climatique.



Signataires engagés à protéger et restaurer la biodiversité par leurs activités d'investissement.

### Social



Membre du Comité Exécutif du **Social Bond principles** depuis 2017. Co-président du groupe de travail « Obligations sociales » de l'ICMA.



**The 30% Club** : Promotion de la diversité de genre au sein des conseils d'administration et des dirigeants - fondateurs du chapitre français (2020), membres des chapitres japonais et allemand.



**The Platform for Living Wage Financials** est une alliance d'investisseurs qui promeut des salaires équitables. Amundi est signataire depuis 2018.

## Des partenariats innovants



Partenariat stratégique avec IFC, membre du Groupe de la Banque mondiale, dans le cadre du lancement d'un **fonds d'obligations vertes** sur les marchés émergents.

Renouvellement de ce partenariat et lancement d'une stratégie obligataire répondant au double défi de la lutte contre **le changement climatique et des inégalités sociales** dans les marchés émergents.



Partenariat avec la BEI centré sur le projet Green Credit Continuum, visant à **développer de nouveaux actifs de dette verte** au-delà des obligations vertes en Europe : prêts, high yield et actifs titrisés.



Partenariat avec AIIB sur une stratégie d'obligations climatiques axée sur **les sociétés d'infrastructure en Asie**, alignée sur les objectifs de l'Accord de Paris.

## Soutien aux études sur la thématique sociale

Engagés dans l'amélioration des pratiques sociales, nous avons soutenu **en 2023 la collecte de données dans 27 pays de l'OCDE**. Cette initiative visait à mieux comprendre la perception qu'ont **les citoyens de l'égalité des chances** et le rôle que les différents acteurs sont censés jouer dans la réduction des inégalités.

En savoir plus sur les principales conclusions de l'enquête [ici](#).

## Soutien à la recherche académique

Nous soutenons activement la recherche académique et avons développé plusieurs partenariats avec des chaires universitaires sur le financement climatique. Au début de 2023, nous avons renforcé notre engagement en parrainant trois grandes initiatives de recherche sur l'atténuation et l'adaptation aux changements climatiques :

- **"Measuring and Managing Climate Risks in Investment Portfolios"** chaire de recherche à l'EDHEC-Risk Climate Impact Institute
- **OS-Climate** par la Linux Foundation
- **MIT Joint Program** sur la science et la politique du changement mondial avec lequel nous avons publié un [document de recherche](#) conjoint sur les tests de résistance climatique et l'évaluation nette zéro.

1. La liste des initiatives sociales et environnementales présentées n'est pas exhaustive.  
Toutes les marques et tous les logos utilisés à des fins d'illustration dans ce document sont la propriété de leurs propriétaires respectifs.  
Document réservé aux clients professionnels



## Informations importantes

Sauf indication contraire, toutes les informations contenues dans ce document proviennent d'Amundi Asset Management S.A.S. et datent de décembre 2025. La diversification ne garantit pas un profit ni ne protège contre une perte. Les opinions exprimées concernant les tendances du marché et de l'économie sont celles de l'auteur et ne sont pas nécessairement celles d'Amundi Asset Management S.A.S. et sont susceptibles d'être modifiées à tout moment en fonction des conditions de marché et autres, et rien ne garantit que les pays, les marchés ou les secteurs se comporteront comme prévu. Ces opinions ne doivent pas être considérées comme des conseils d'investissement, des recommandations de titres ou des indications de trading pour un produit Amundi. Le présent document ne constitue pas une offre ou une sollicitation d'achat ou de vente de titres, d'unités de fonds ou de services. L'investissement comporte des risques, notamment des risques de marché, politiques, de liquidité et de change. Les performances passées ne sont pas une garantie ou une indication des résultats futurs.

Date de première utilisation : Février 2026

Doc ID : 5197819

Document publié par Amundi Asset Management, "société par actions simplifiée" SAS – Société de Gestion agréée par l'AMF sous le numéro GP04000036.  
Siège Social : 91-93 boulevard Pasteur, 75015 Paris – France. 437 574 452 RCS Paris. [www.amundi.com](http://www.amundi.com)

Design : Atelier Art'6 - Photos : © Getty Images

**Amundi**  
Investment Solutions

**La confiance, ça se mérite**