

Kiemelt befektetői információk

Ez a dokumentum ellátja Önt az erre a Részalapra vonatkozó kiemelt befektetői információkkal. Nem marketinganyag. Ezeket az információkat törvény írja elő, hogy segítségükkel Ön megérthesse az ebbe a Részalapba történő befektetés jellegét és kockázatait. Javasoljuk, hogy a tájékozott befektetési döntés érdekében olvassa el az információkat.

AMUNDI FUNDS GLOBAL MULTI-ASSET TARGET INCOME - A2 EUR Hgd QTI A SICAV AMUNDI ALAPOK Részalapja

ISIN kód: (D) LU1883330877

Az ÁÉKBV az Amundi Luxembourg SA-t, az Amundi csoport részét képező szervezetet jelölte ki alapkezelő társaságnak.

Célkitűzések és befektetési politika

Célja jövedelem biztosítása és másodsorban a befektetés értékének növelése az ajánlott tartási időtartam alatt.

A Részalap főként a világ minden részéről származó értékpapírok széles körébe fektet be, beleértve a feltörekvő piacokat is. Ez magába foglalhat részvényeket, kormányzati és vállalati kötvényeket, valamint pénzüpi eszközöket. A Részalap befektetési bármilyen minőségűek lehetnek (befektetési besorolású vagy befektetési kategória alatti).

A Részalap derivatívákat használ a különböző kockázatok csökkentése, a hatékony portfóliókezelés és a különböző eszközök, piacok vagy egyéb befektetési lehetőségek (beleértve a hitelre, a részvényekre, a kamatlábakra, a devizára és az inflációra összpontosító derivatívákat) való kitétség (hosszú- vagy rövidtávú) elérésére. A Részalap a hiteleknek való kitétség elérésére derivatívákat eszközeinek legfeljebb 20%-ában használ fel.

Referenciaérték: A Részalap kezelése aktívan történik. A Részalap egy referenciaértékként megjelölt indexet használhat utólagos indikátorként a Részalap teljesítményének értékeléséhez. Valamely Referenciaértékként megjelölt index használata nem jelent portfólió-létrehozási korlátozásokat.

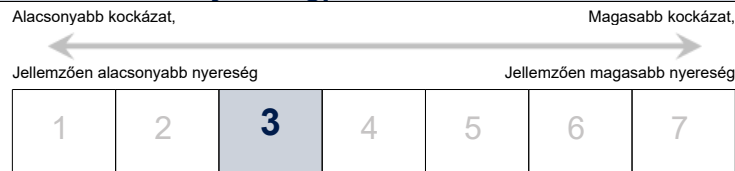
Kezelési folyamat: Az alapkezelő a legvonzóbb eszköztípusok és földrajzi régiók meghatározására saját globális gazdasági elemzését használja, majd az egyes kibocsátók elemzésével azonosítja az egyes értékpapírokat, melyek a kapcsolódó kockázatok mellett a legjobb potenciális nyereséget kínálják.

A forgalmazott részvény negyedévente fizet osztalékot.

A minimális javasolt tartási időtartam 4 év.

A részvények az alapító okirattal összhangban bármely kereskedési napon értékesíthetők vagy visszaválthatók (és/vagy konvertálhatók, kivéve, ha a tájékoztató másként rendelkezik) a megfelelő kereskedési áron (nettó eszközérték). További részleteket az ÁÉKBV tájékoztatója tartalmaz.

Kockázati és nyereségprofil



Az alap kockázati szintje a különböző eszközosztályokkal szemben elért kitétségi határértékeket tükrözi.

A múltbeli adatok nem feltétlenül nyújtanak megbízható előrejelzést a jövőre vonatkozóan.

A megjelenített kockázati kategória nem garantált, és idővel változhat.

A legalacsonyabb kategória nem jelent „kockázatmentes” megjelölést.

A kezdeti befektetését semmiféle garancia vagy védelem nem biztosítja.

A kockázati szint jelző által nem megfelelően megjelenített, a Részalap szempontjából lényeges jelentőséggel bíró fontos kockázatok:

- Hitelkockázat: egy kibocsátói aláírás minőségének hirtelen visszaminősítéséhez vagy nem-teljesítéséhez kapcsolódó kockázatokat képviseli.
- Likviditási kockázat: amennyiben a pénzüpi piacokon folytatott kereskedés volumene alacsony, a piacon folytatott bármely vásárlás vagy értékesítés jelentős piaci változásokhoz/ingadozásokhoz vezethet, amelyek hatással lehetnek a portfólió értékelésére.

- Partnerkockázat: annak kockázatát jelenti, hogy egy piaci befektetésekből eredő piaci kockázatot tükrözi. résztvevő nem teljesíti az Ön portfóliójához kapcsolódó szerződéses kötelezettségeit.
- Működési kockázat: annak a kockázata, hogy az Ön portfóliója kezelésében és értékelésében érintett különféle szolgáltatók nem vagy hibásan teljesítenek.
- Fedezeti kockázat: A devizafedezet tökéletlen lehet, és így különbség keletkezhet a Részalap és a részvényosztály teljesítménye között, amelybe befektetett.
- Feltörekvő Piacok kockázata: Néhány ország, ahol befektetés történik, magasabb politikai, jogi, gazdasági és likviditási kockázatokat hordozhat, mint a fejlettebb országokba történő befektetések.

Az olyan összetett termékek használata, mint a származékos eszközök, növelheti az Ön portfóliójához kapcsolódó piaci mozgásokat.

Ezen kockázatok bármelyikének bekövetkezése hatással lehet portfóliójának nettó eszközértékére.

Díjak

Az Ön által fizetett díjakat a Részalap működtetésére használják fel, többek között az alap marketing- és forgalmazási költségeire. Ezek a díjak csökkentik az Ön befektetésének potenciális növekedését.

Az Ön befektetése előtt vagy után felszámolt egyszeri díjak

Jegyzési díj	4,50%
Visszaváltási díj	Nincs
Átváltási díj	1,00%

Ez az Ön pénzéből befektetése hozamának kifizetése előtt maximálisan levonható összeg.

Az egy év során a Részalaptól levont díjak

Folyó költségek	1,75%
-----------------	-------

A Részalaptól bizonyos különleges adott körülmények között levont díjak.

Teljesítménydíj	Nincs
-----------------	-------

A **feltüntetett** jegyzési és **átalakítási díjak** a maximális adatok. Bizonyos esetekben Ön kevesebbet fizethet – a tényleges díjakat megtudhatja pénzügyi tanácsadójától.

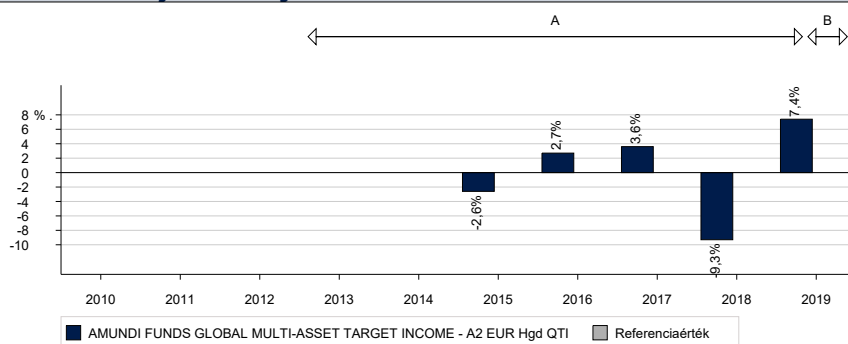
A **folyó költségekre** vonatkozó adat a folyó évre vonatkozó költségeken alapul. Ez az adat évről évre változhat. Nem tartalmazza a következőket:

- Teljesítménydíjak
- A portfólió tranzakciós költségei, kivéve abban az esetben, ha a jegyzési vagy a visszaváltási díjat a Részalap fizeti, amikor megveszi vagy eladja egy másik kollektív befektetési vállalkozás befektetési jegyeit.

A megjelenített folyamatos költségek becsült értékek. A Részalap éves beszámolója minden egyes számviteli időszakra tartalmazni fogja a pontos összeget.

A díjakkal kapcsolatos további információkat az ÁÉKBV tájékoztatójának díjakat tartalmazó részében találja a következő címen: www.amundi.com.

Múltbeli teljesítmény



Az ábra korlátozott mértékben használható a jövőbeli teljesítményre vonatkozó útmutatóként.

Az ábrán látható évesített teljesítmények számítása az újra befektetett nettó jövedelmet tartalmazza, a számítás a Részalap által begyűjtött díjakat levonva történt.

A Részalap 2019. június 7-én indult. A Részvényosztály 2019. június 7-én indult.

A referenciadevíz az euró.

A: A Részalapot az AMUNDI FUNDS II GLOBAL MULTI-ASSET TARGET INCOME beolvasztására hozták létre. A teljesítmény a beolvasztott Részalap teljesítményén alapul, amely ugyanazon befektetési menedzsmentcsoport által kövelett ugyanazon befektetési politikát folytatva, és olyan díjstruktúrát alkalmaz, amelynek összes folyó költsége a Részalap folyó költségeinél több, mint 5%-al alacsonyabb.
B: A Részalap teljesítménye indulása óta.

Gyakorlati információk

A letétkezelő neve: CACEIS Bank, Luxembourgi fiók.

Az ÁÉKBV-re vonatkozó további információkat (tájékoztató, időszakos jelentések) angol nyelven díjmentesen a következő címen találhatja: Amundi Luxembourg, 5, Allée Scheffer, L-2520 Luxembourg.

A naprakész javadalmazási politika részletei - korlátozás nélkül többek között a díjazás és juttatások kiszámításának módja és a díjazás és juttatások odaítéléséért felelős személyek azonosítása - a következő weboldalon keresztül érhetők el: <https://www.amundi.lu/retail/Local-Content/Footer/Quick-Links/Regulatory-information/Amundi> és kérésre térítésmentesen papíralapú másolatot is kaphatnak.

Egyéb gyakorlati információkat (pl. legfrissebb nettó eszközérték) a www.amundi.com internetes oldalon találhat.

Az ÁÉKBV nagyszámú egyéb Részalapot, valamint egyéb osztályokat tartalmaz, ezek leírását a tájékoztatóban találja. A részvények átválthatók az ÁÉKBV más Részalapjainak részvényeibe a tájékoztató feltételeinek megfelelően.

Minden egyes Részalap az ÁÉKBV különálló részét képező eszközeire és kötelezettségeire vonatkozik. Ennek következményeként az egyes Részalapot eszközeinek kizárólagos célja, hogy a befektetők adott Részalappal kapcsolatos jogainak, illetve a hitelezők adott Részalap létrehozásával, működtetésével vagy felszámolásával kapcsolatban felmerült követeléseivel kapcsolatos jogoknak eleget tegyen.

Jelen dokumentum az ÁÉKBV Részalapját írja le. A tájékoztatót és az időszakos jelentéseket a dokumentum elején megnevezett teljes ÁÉKBV-re készítették.

Az ÁÉKBV-re vonatkozó luxemburgi adójogszabályok hatással lehetnek a befektető személyes adózási helyzetére.

Az Amundi Luxembourg SA csak akkor vonható felelősségre az ebben a dokumentumban szereplő valamely állítás miatt, ha az félrevezető, pontatlan vagy nincs összhangban az ÁÉKBV tájékoztatójának vonatkozó részeivel.

Jelen ÁÉKBV luxemburgi engedéllyel rendelkezik, szabályozása a Commission de Surveillance du Secteur Financier, Luxembourg (www.cssf.lu) hatáskörébe tartozik.

Az Amundi Luxembourg SA luxemburgi engedéllyel rendelkezik, szabályozása a Commission de Surveillance du Secteur Financier, Luxembourg hatáskörébe tartozik.

Ezek a kiemelt befektetői információk 2020. február 11-án megfelelnek a valóságnak.